

Smart Toilet

廁所使用狀況即時查看系統



在辦公大樓或大型場館，最擔心的情境，就是一到休息時段，廁所常常大排長龍，未知的等待往往是一大煎熬，對於內急的人而言，如果還要逐層找尋閒置的廁所，更是苦不堪言。

Smart Toilet 是一套非常簡單的廁所使用狀況即時查看系統，透

過安裝在廁所門片上的磁簧感知廁所是否已上鎖（使用中），並將使用狀態透過主機，連接至網路再送到服務平台。使用者可透過手機或電腦，在查看各樓層的廁所使用狀況後，逕行前往有閒置廁所的樓層，不僅可免除無謂的等候時間，也能平衡使用人潮，達到廁所使用率最佳化。

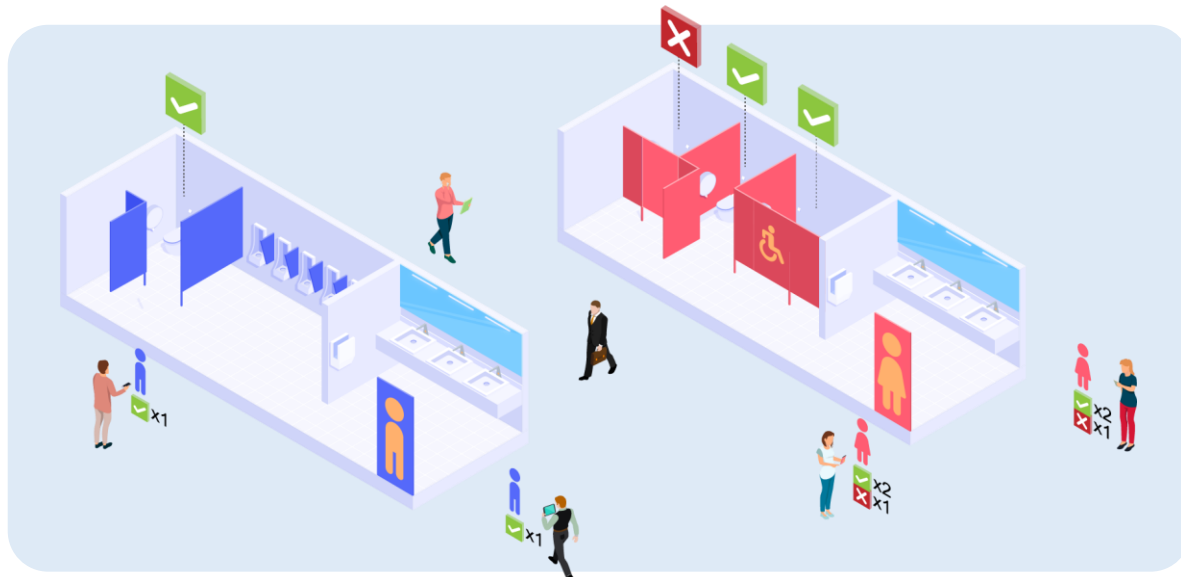
優勢

- 即裝即用，無線傳輸，無需佈線
- 即時感測，即時回報，使用狀況一目瞭然
- 網頁式介面，免安裝 APP
- 可搭配多種磁簧開關，因應各種廁所門片

功能

- 即時查看廁所佔用狀況
- 可分性別查找可用廁所
- 感測器低電量告警





規格

型號	SLE111GW
	
通信協議	ZigBee: IEEE 802.15.4 (HA1.2) Wi-Fi: IEEE 802.11b/g/n (2.4GHz)
頻率	2405~2475MHz · 16 Channels
傳輸距離	30 公尺 (直線無遮蔽)
乙太網路	3 個 RJ-45 10BaseT/100BaseTX 連接埠 · 1 WAN /2 LAN
USB 連接埠	1 個 USB 2.0 連接埠
顯示面板	LCD
LED 指示燈	3 個(電源、系統狀態、網路連線狀態)
功能鍵	4 個
電源供應器	12V DC 外接變壓器
電力輸入	100 ~ 240VAC
電力輸出	12V DC · 1.5 ~ 2A
天線	隱藏式天線、外接式天線 (選配)
操作溫度	0 ~ 50°C
操作濕度	5 ~ 95% (非冷凝狀態)
尺寸	125(L) x 125(W) x 25(H)公釐
重量	450 公克
認證	NCC、BSMI

型號	SSMC12-ZB	
		
通信協議	ZigBee: IEEE 802.15.4 (HA1.2)	
頻率	2405~2475MHz · 16 Channels	
傳輸距離	25 公尺(直線無遮蔽)	
電池類型	CR2 · 3V鋰電池	
電池壽命	約 1 年	
開關型態	磁簧開關 (可依應用需求選擇常閉型或常開型)	
磁引距離	15公釐以上	
定期回報	15 分鐘	
立即回報	磁簧接近/離開觸發 · 開蓋入侵觸發	
尺寸	本體	69(L) x 49(W) x 22(H)公釐
	磁簧開關	MC-12/MC-12A 單邊磁簧開關/單邊磁鐵 材質：塑膠 + 磁鐵 直徑：6公釐 15(L) x 33(W) x 9(H)公釐
出線長度	100 公釐	
操作溫度	0 ~ 70°C	
操作濕度	5 ~ 95% (非冷凝狀態)	
重量(含電池)	50 公克	
固定方式	背膠黏貼或自攻牙螺絲固定	
認證	FCC、NCC	